

### LEGENDA MÍSTNOSTI :

ČÍSLO	ÚČEL MÍSTNOSTI	PLOCHA m <sup>2</sup>
101	ZADVĚŘÍ	2,92
102	CHODBA	9,23
103	PRACOVNA	8,63
104	KOUPELNA, WC	6,31
105	WC	2,41
106	TECHNICKÁ MÍSTNOST	5,39
107	OBYVACÍ POKOJ+KUCH. KOUT	29,90
108	POKOJ	11,22
109	POKOJ	11,22
110	LOŽNICE	11,45
	OBYTNÁ PLOCHA :	77,42
	PŘÍSLUŠENSTVÍ :	21,23
	UŽITKOVÁ PLOCHA :	98,65
	CELKOVÁ PLOCHA (PODLAHOVÁ) :	98,65
	ZASTAVĚNÁ PLOCHA	119,90

\* SOKL Z YTONGŮ POD VNITŘNÍ JEDNOTKU T.Č. O HMOTNOSTI VĚTŠÍ NEŽ 200 KG (ZHOTOVENÍ NA MONTÁŽ)

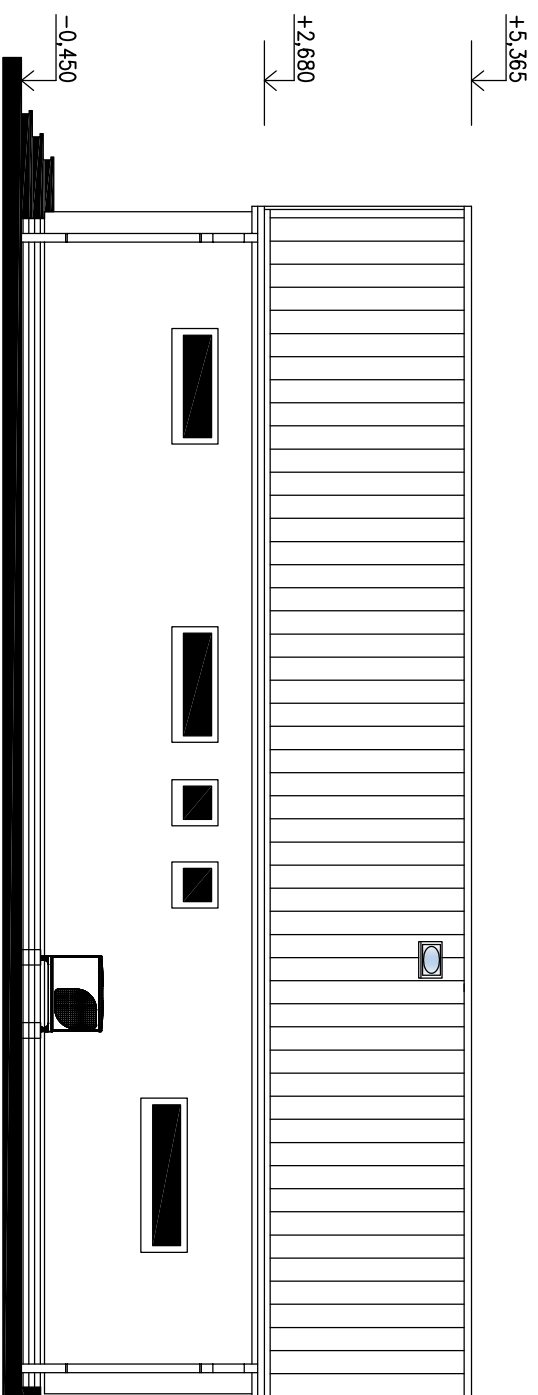
### POZNÁMKA:

1. TECHNICKÉ ZMĚNY JSOU VYHRAZENY.
  2. VNITŘNÍ DVEŘE JSOU KÓTOVANY S PŘESNOSTÍ ± 30 mm
  3. V PŮDORYSE JSOU KÓTOVANY STAVEBNÍ OTVORY OKEN. SKUTEČNÁ VÝŠKA PARAPETU VIZ VÝKRES ŘEZU
  4. ZAŘÍZOVACÍ PŘEDMĚTY A KONSTRUKCE ZAKRESLENÉ ČÁRKOVANĚ NEJSOU SOUČÁSTÍ DODÁVKY RD.
  5. MÍSTO UMÍSTĚNÍ VENKOVNÍ JEDNOTKY T.Č. URČÍ OBJEDNATEL PO DOHODĚ SE SVÝM PROJEKTANTEM SPONŘÍ STAVBY NA ZÁKLADĚ OSAZENÍ DOMU NA POZEMKU A ODSTUPŮ OD SOUSEDNÍCH POZEMKŮ A STAVEB.
- RD RÝMAŘOV NENESE ŽÁDNOU ODPOVĚDNOST ZA NEVHODNÉ UMÍSTĚNÍ VENKOVNÍ JEDNOTKY T.Č.

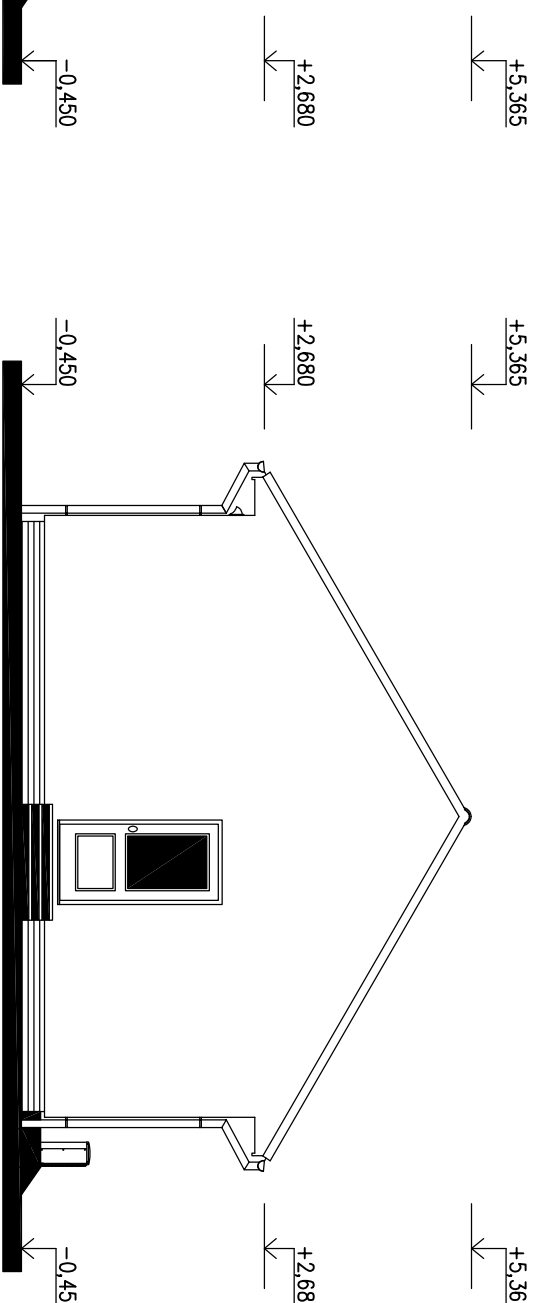
Označ. výkresu	PŮDORYS 1.NP		MODEL 2024 PREMIUM	S.O. III.
Označ. domu	BUNGALOV 97/30°	M 1:70	D.05	
Autorizovaný inženýr	Ing. David Ondra	RODINNÝ DŮM		Číslo HS : 41 402
Vypracoval	Marek Ondra	Stupeň PD : DŮS+DOS		Datum : 06/2024
Investor - staveniště				



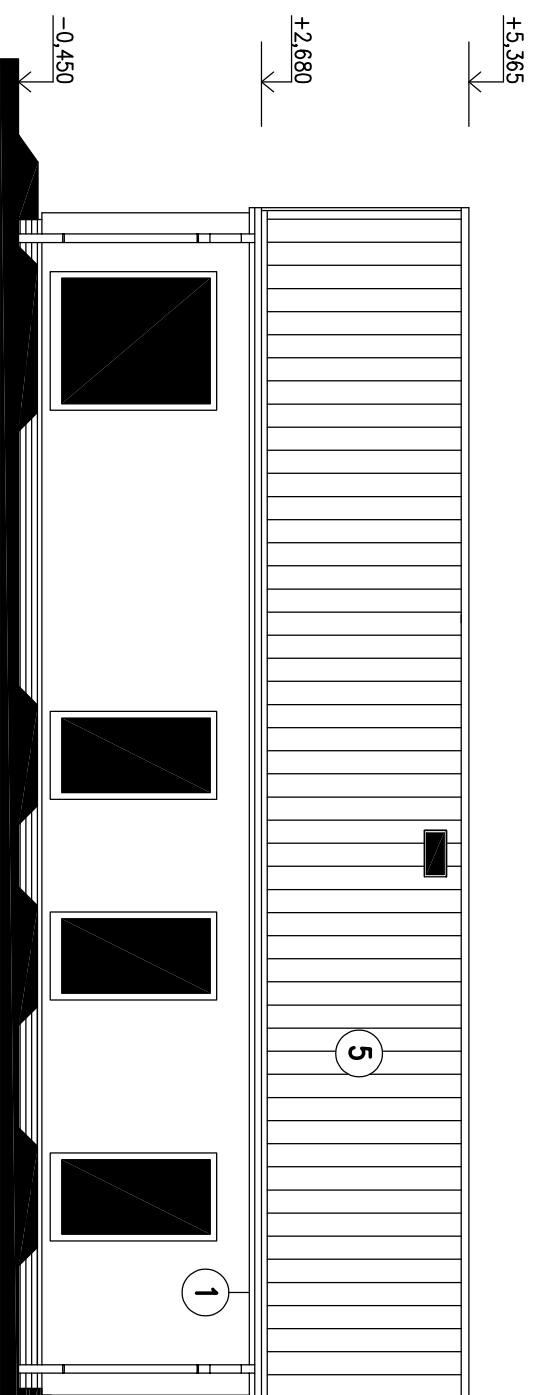




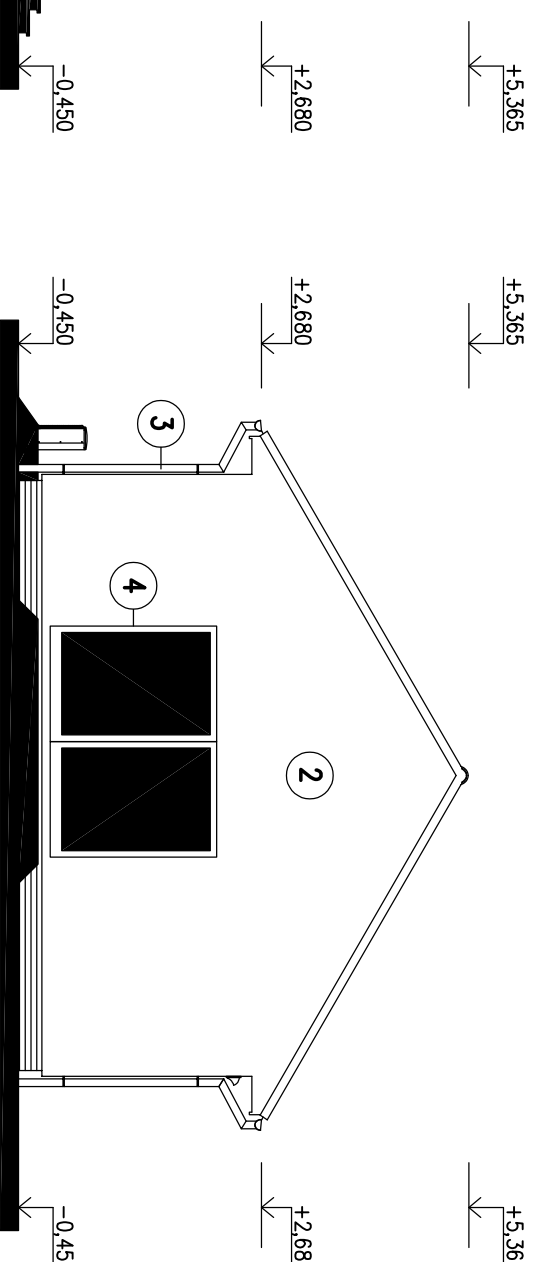
POHLED SEVEROZAPADNÍ



POHLED JHOVÝCHODNÍ



POHLED JHOZAPADNÍ



POHLED SEVEROVÝCHODNÍ

### LEGENDA MATERIÁLŮ

- 1 DŘEVĚNÉ PRVKY KROVU odstín : HNĚDÝ
- 2 FASÁDA – OMÍTKA TOČENÁ odstín : SVĚTLÝ
- 3 KLEMPÍŘSKÉ PRVKY – TĚŽN odstín : STŘÍBRNÝ
- 4 VÝPLNĚ OTVORŮ – PVC odstín : SVĚTLÝ
- 5 STŘ. KRYTINA – BET. TAŠKA odstín : TMAVÝ

Genéř výřez	M 1:100	D 1:1	RODINNÝ DŮM	Číslo HS : 41 402
POHLEDY				Stupeň PD :00S+D0S
Genéř domu				Datum : 06/2024
BUNĚGALOV 97/30°				
Autorizovaný inženýř				
Ing. David Ondra				
Výpracoval				
Marek Ondra				
Investor – stavebnířtě				

S.O. III.  
MODEL 2024 PREMIUM